



# AMC

L'ÉQUERRE D'ARGENT  
LES 100 BÂTIMENTS DE L'ANNÉE  
LES ÉVÉNEMENTS MARQUANTS

2019  
ARCHITECTURE  
EN FRANCE

49 €

DOM : 22 € - CANADA : 31 \$ CAN - NLE CALÉDONIE : 2350 CPF  
MAROC : 172 DH - POLYNÉSIE : 2800 CPF



9 782281 196597

# HABITAT COLLECTIF ET INTERMÉDIAIRE

- P.178 144 logements sociaux, centre sportif et groupe scolaire, Paris (XVII<sup>e</sup>)**  
Maîtrise d'ouvrage : Paris Habitat OPH  
Maîtrise d'œuvre : Brisac Gonzalez / Antoine Regnault
- P.180 49 logements sociaux, Rouen (Seine-Maritime)**  
Maîtrise d'ouvrage : Rouen Habitat  
Maîtrise d'œuvre : Babin + Renaud
- P.181 35 logements et bureaux, Nantes (Loire-Atlantique)**  
Maîtrise d'ouvrage : Kaufman & Broad  
Maîtrise d'œuvre : Atelier Stéphane Fernandez
- P.182 Résidence sociale, Gradignan (Gironde)**  
Maîtrise d'ouvrage : CCAS de la ville de Bordeaux  
Maîtrise d'œuvre : Marjan Hessamfar & Joe Vérons
- P.183 24 logements sociaux, Montreuil (Seine-Saint-Denis)**  
Maîtrise d'ouvrage : Coopimmo  
Maîtrise d'œuvre : Augustin Faucheur
- P.184 53 logements semi-collectifs, Lille (Nord)**  
Maîtrise d'ouvrage : BC Neoximo  
Maîtrise d'œuvre : Fres
- P.185 Résidence sociale, Paris (XIII<sup>e</sup>)**  
Maîtrise d'ouvrage : Adoma  
Maîtrise d'œuvre : Philippon-Kalt
- P.186 54 logements sociaux, Saint-Denis (Seine-Saint-Denis)**  
Maîtrise d'ouvrage : BatiPlaine / Immobilière 3F  
Maîtrise d'œuvre : Fabienne Gérin-Jean
- P.188 30 logements sociaux, Chanteloup-en-Brie (Seine-et-Marne)**  
Maîtrise d'ouvrage : 3F Seine-et-Marne  
Maîtrise d'œuvre : Raphaël Gabrion
- P.189 51 logements, Charleville-Mézières (Ardennes)**  
Maîtrise d'ouvrage : Habitat 08  
Maîtrise d'œuvre : Atelier Gadbois Taquet
- P.190 Résidence étudiante, Gif-sur-Yvette (Essonne)**  
Maîtrise d'ouvrage : Linkcity  
Maîtrise d'œuvre : LAN / Clément Vergély
- P.191 25 Logements en accession, Paris (XII<sup>e</sup>)**  
Maîtrise d'ouvrage : Emerige  
Maîtrise d'œuvre : Hardel Le Bihan
- P.192 81 logements, Nanterre (Hauts-de-Seine)**  
Maîtrise d'ouvrage : Bouygues Immobilier  
Maîtrise d'œuvre : A+ Samuel Delmas
- P.193 Résidence étudiante, Bagneux (Hauts-de-Seine)**  
Maîtrise d'ouvrage : Bouygues Immobilier  
Maîtrise d'œuvre : CoBe
- P.194 16 logements en accession, Lille (Nord)**  
Maîtrise d'ouvrage : GMB Invest-ICM  
Maîtrise d'œuvre : CAAU, Thomas Coldefy et Isabel Van Haute
- P.195 26 logements sociaux, Montreuil (Seine-Saint-Denis)**  
Maîtrise d'ouvrage : Coopimmo, coopérative HLM de IDF Habitat  
Maîtrise d'œuvre : Benjamin Fleury
- P.196 13 maisons en bande, Nogent-le-Rotrou (Eure-et-Loir)**  
Maîtrise d'ouvrage : Nogent Perche Habitat  
Maîtrise d'œuvre : NZI
- P.197 14 logements sociaux, Saint-Etienne (Loire)**  
Maîtrise d'ouvrage : Métropole habitat et EPA Saint-Etienne  
Maîtrise d'œuvre : Link
- P.198 342 logements, cinéma et centre d'animation, Paris (XVII<sup>e</sup>)**  
Maîtrise d'ouvrage : Linkcity, Nexity, SNES/Pathé, ville de Paris  
Maîtrise d'œuvre : TVK / Tolila + Gilliland
- P.200 18 logements sociaux, La Courneuve (Seine-Saint-Denis)**  
Maîtrise d'ouvrage : Batiplaine, I3F  
Maîtrise d'œuvre : NRAU-Nicolas Reymond
- P.201 50 logements en accession, Nantes (Loire-Atlantique)**  
Maîtrise d'ouvrage : GHT Coopérative  
Maîtrise d'œuvre : Atelier Vera
- P.202 156 logements étudiants et 182 logements en accession, Paris (XIX<sup>e</sup>)**  
Maîtrise d'ouvrage : Nexity  
Maîtrise d'œuvre : Petitdidierprioux

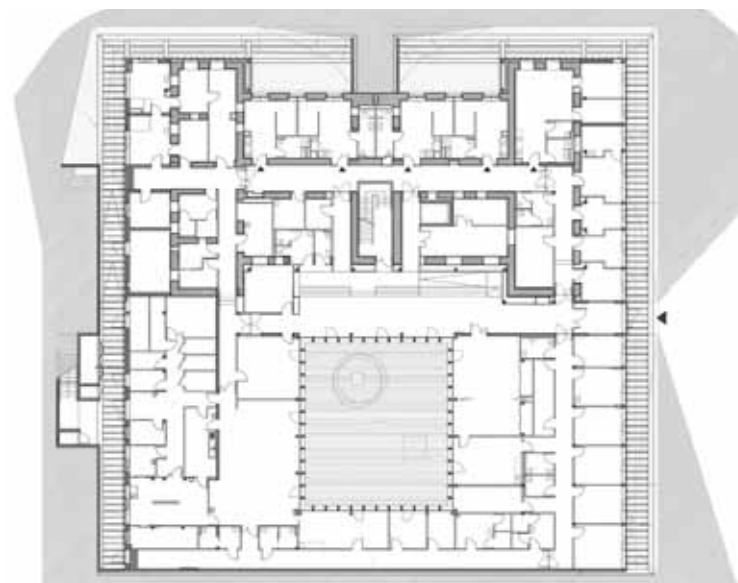
## RÉSIDENCE SOCIALE HESSAMFAR-VÉRON



Le château de Gradignan, au sud de Bordeaux, est une belle bâtisse de 1920 érigée au cœur d'un parc de 7 ha planté d'arbres centenaires. Mais loin du conte de fées, les résidentes sont des femmes enceintes et mères isolées majeures avec enfant, en situation de précarité sociale. Ce programme a poussé les concepteurs à s'appliquer dans la réponse architecturale face aux besoins d'extension et de modernisation de l'existant. La totalité des hébergements a été maintenue sur trois niveaux au sein du château, afin que les habitantes bénéficient du charme du lieu. Et pour éviter toute construction visible qui nuirait à la qualité paysagère du site, les espaces communautaires et les services se développent autour d'un patio, dans une extension partiellement encaissée dans le sol, au même niveau que le rez-de-jardin de la bâtisse. Son toit devient le support d'un jardin haut, déconnecté du parc, avec un statut privé et protecteur pour les résidentes. Des annexes existantes émergent dans le parc: un pavillon de services de la petite enfance, des bureaux et trois logements-relais pour les grandes familles, auxquels s'ajoute un bâtiment administratif neuf en rez-de-chaussée. *L.P.*



Photos Arthur Pequin



PLAN DU REZ-DE-JARDIN



**LIEU:** Gradignan (Gironde)

**MAÎTRISE D'OUVRAGE:** CCAS de la ville de Bordeaux

**MAÎTRISE D'ŒUVRE:** Marjan Hessamfar & Joe Vérons Architectes; OTCE, BET; Kaplan, paysagiste; Oasiis, HQE

**PROGRAMME:** modernisation et extension d'un foyer pour femmes enceintes et mères isolées majeures

**SURFACE:** 3 031 m<sup>2</sup> Shon

**COÛT:** 4,35 M€ HT