



AMC

**L'ÉQUERRE D'ARGENT
LES 100 BÂTIMENTS DE L'ANNÉE
LES ÉVÉNEMENTS MARQUANTS**

**2019
ARCHITECTURE
EN FRANCE**

49 €

DOM : 22 € - CANADA : 31 \$ CAN - Nlle CALÉDONIE : 2350 CPF
MAROC : 172 DH - POLYNÉSIE : 2800 CPF



9 782281 196597

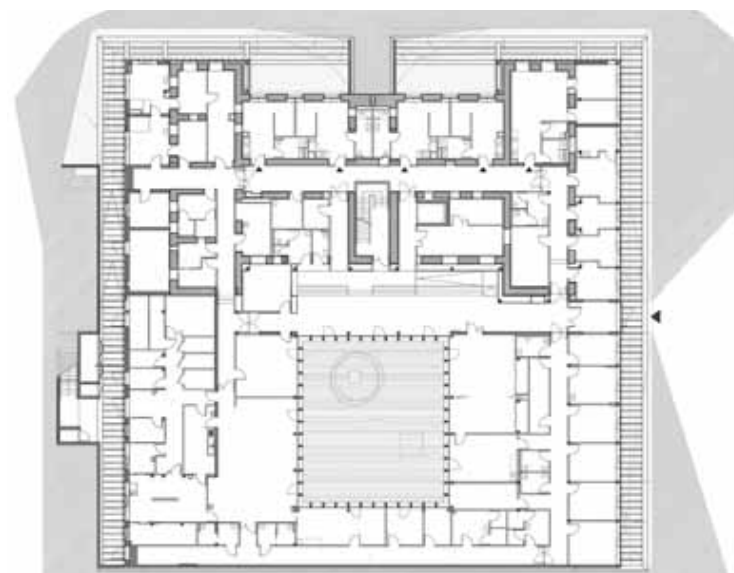
RÉSIDENCE SOCIALE HESSAMFAR-VÉRON



Le château de Gradignan, au sud de Bordeaux, est une belle bâtisse de 1920 érigée au cœur d'un parc de 7 ha planté d'arbres centenaires. Mais loin du conte de fées, les résidentes sont des femmes enceintes et mères isolées majeures avec enfant, en situation de précarité sociale. Ce programme a poussé les concepteurs à s'appliquer dans la réponse architecturale face aux besoins d'extension et de modernisation de l'existant. La totalité des hébergements a été maintenue sur trois niveaux au sein du château, afin que les habitantes bénéficient du charme du lieu. Et pour éviter toute construction visible qui nuirait à la qualité paysagère du site, les espaces communautaires et les services se développent autour d'un patio, dans une extension partiellement encaissée dans le sol, au même niveau que le rez-de-jardin de la bâtisse. Son toit devient le support d'un jardin haut, déconnecté du parc, avec un statut privé et protecteur pour les résidentes. Des annexes existantes émergent dans le parc: un pavillon de services de la petite enfance, des bureaux et trois logements-relais pour les grandes familles, auxquels s'ajoute un bâtiment administratif neuf en rez-de-chaussée. *L.P.*



Photos Arthur Pequin



PLAN DU REZ-DE-JARDIN



LIEU: Gradignan (Gironde)

MAÎTRISE D'OUVRAGE: CCAS de la ville de Bordeaux

MAÎTRISE D'ŒUVRE: Marjan Hessamfar & Joe Vérons Architectes; OTCE, BET; Kaplan, paysagiste; Oasiis, HQE

PROGRAMME: modernisation et extension d'un foyer pour femmes enceintes et mères isolées majeures

SURFACE: 3 031 m² Shon

COÛT: 4,35 M€ HT